

Die Welt im **Corona- Fieber**

Abwehrkräfte stärken –
physisch und psychisch

Gib Viren keine Chance!

**Browns Gas gegen
Corona & Co.**

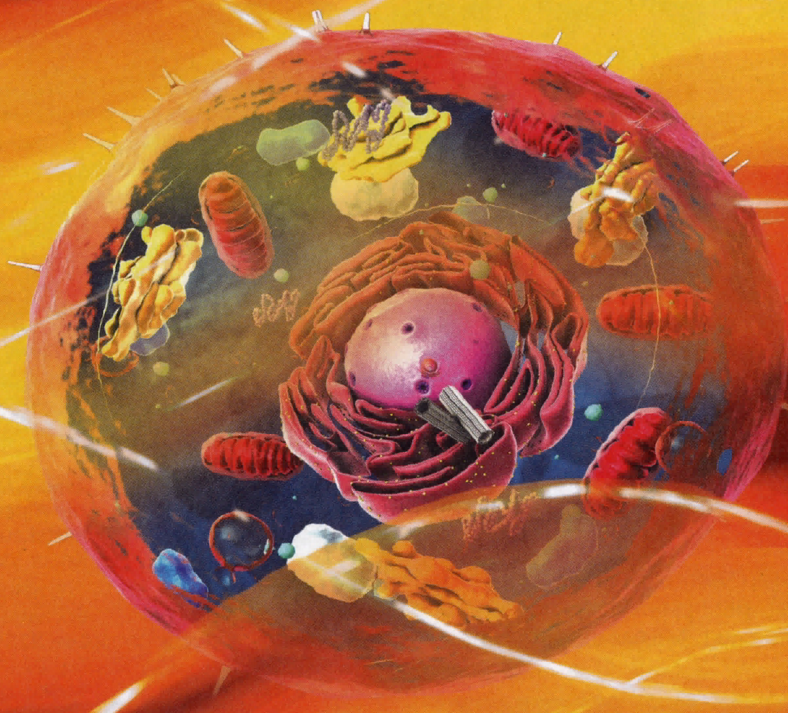
Pionierleistung aus Indien

**Nanoforschung
macht homöopathische
Wirkstoffe sichtbar**

**Interview mit dem
Finanzexperten Marc Friedrich**

**Die Chancen
nach dem Crash**





Zellspannung
wieder
aufladen
mithilfe von
Sinuswellen

Magnetfeldmangel- syndrom

Auch wenn wir nicht im All unterwegs sind, können wir zu wenig natürliche elektromagnetische Strahlung erhalten. In Fahrzeugen ist sie abgeschwächt; von künstlichen elektromagnetischen Strahlen wird sie überlagert. Für unsere Zellen ist dieses natürliche Feld wie eine Energiequelle, weshalb wir ihre Gesundheit mit einem kleinen Erdmagnetfeld um den Hals unterstützen können.

Von Dr. Alfred Gruber, Rebstein, Schweiz

Jeder weiß: Der Mensch lebt nicht von Luft allein. Genauso wie wir die Luft zum Atmen brauchen, benötigen wir natürliches Sonnenlicht, um zum Beispiel in unserer Haut das lebensnotwendige Vitamin D zu bilden. Auch Wasser ist enorm wichtig: Ein gesunder Erwachsener besteht zu rund 70 Prozent aus Wasser, welches uns einen physiologischen Stoffwechsel ermöglicht und die Information im Körper aufrecht hält. Wer nicht ausreichend trinkt, kommt wahrlich aus dem Fluss. Außerdem benötigen wir gesunde

Ernährung, die uns unsere Erde schenkt. Und schließlich benötigen wir die Erde selbst – ihr pulsierendes, magnetisches Feld – als Kraft- und Energiequelle für körperliches, geistiges und seelisches Wohlbefinden. Die Erde lädt unsere Zellen mit Energie auf!

Erdkraft für die Zellen

In der Biochemie gibt es keine Krankheiten, sondern funktionierende sowie auch gestörte Zellen. Ausgangspunkt ist immer der Stoffwechsel der Zelle. Jede Zelle braucht eine be-

stimmte Energie, um ihre vielfältigen Aufgaben zu erfüllen. Durch Stress, falsche Ernährung, Umweltgifte wie zum Beispiel Elektrosmog und mangelnde Bewegung werden die Zellen stark belastet, das heißt sie werden geschwächt und verlieren ihre volle Leistungsfähigkeit.

Gesundheit ist deshalb unseres Erachtens anhand der Leistungsfähigkeit der Zellen zu erkennen. Das bedeutet, dass sich ein Energiemangel der Zelle immer negativ auf den gesamten Stoffwechsel auswirkt. Eine energielose Zelle wird übersäuert

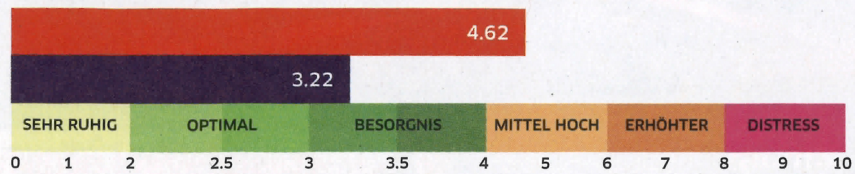
60 Minuten Sinus Body getragen
von einer Gruppe von 34 Personen

1. Stress: stark verbessert

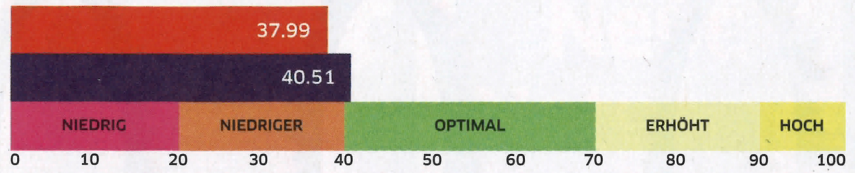
2. Energiegewinnung: verbessert

3. Ausgeglichenheit, die im Zusammenhang steht mit Herzratenvariabilität, Resilienz und Selbstregulation, gestärkt

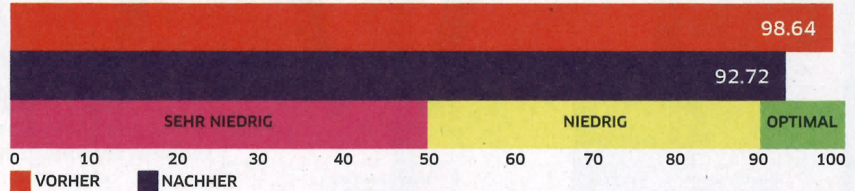
STRESS



ENERGIE



GLEICHGEWICHT



Kirlian-GDV (Gasentladungs-Technologie), ausgemessen durch Prof. Dr. Korotkov

und kann Stoffwechselabfallprodukte nicht mehr optimal abtransportieren. Diese können sich als Plaque in den Blutgefäßen absetzen.

Als Folge daraus resultiert eine schlechte Durchblutung und die Zellen werden mit zu wenig Nährstoffen und Sauerstoff versorgt. Betrifft dies viele Zellen im Körper und dauerhaft, kann sich eine chronische Krankheit manifestieren. Chronische Krankheiten benötigen insbesondere in der Behandlung einen ganzheitlichen Ansatz.

Nicht ein Symptom sollte behandelt werden, vielmehr sollte jede Zelle, die unter Energieverlust leidet, als Ansatzpunkt gesehen werden. Wir sprechen von der Regulation des Magnetfeld-Mangel-Syndroms (MFDS), welches seit Jahrzehnten erforscht wird und tausende von Studien belegen, dass die heutige zivilisierte Lebensweise die Basis für dieses Syndrom ist. Man spricht von diesem Syndrom, wenn die Zellspannung unter -60 mV fällt. Im normalen Zustand liegt die Zellspannung bei -70 bis -100 mV. Bei geschwächtem Immunsystem, chronischen Krankheiten und anderen Beeinträchtigungen ist sie meist tiefer, häufig deutlich tiefer bei bis zu -40 mV oder gar bis zu -20 mV Spannung. Die Zellspannung aufbauen kann man mit der Verbindung zur Erde (viel spazieren, draußen sein) und mit der Umarmung von vitalen Bäumen (ideal mindestens 100-jährige Bäume) oder auch mit dem kleinen Erd-Magnetfeld um den Hals sinus Body.

Das MFDS gilt als das häufigste Syndrom weltweit überhaupt. Meist aber leider nicht erkannt, da es gegen das MFDS nicht einfach eine „Pille“ gibt, die man verkaufen kann. Nein, der Therapeut müsste seinen Patienten überzeugen, dass er seine Lebensgewohnheiten verändern muss. Also spazieren, im Wald barfuß gehen, vitale frische Nahrung konsumieren - ohne Mikrowelle und Induktionsherde - vitalisiertes, natürliches Wasser nicht aus Plastik oder Dosen, gute Bewegung und Atmung und vieles mehr. Zu aufwändig für die meisten Therapeuten, für den Patienten schon erst recht. Die Dekadenz ist derzeit wohl die häufigste Krankheitsursache schlechthin. Resultat: Magnetfeld-Mangel-Syndrom.

Man muss nicht ins All fliegen, um unter Magnetfeld-Mangel zu leiden. Die NASA und die russische Raumfahrt haben zwar in den 1960er Jahren bereits erkannt, dass das Abschirmen vor dem Erdmagnetfeld immer zu massiven gesundheit-

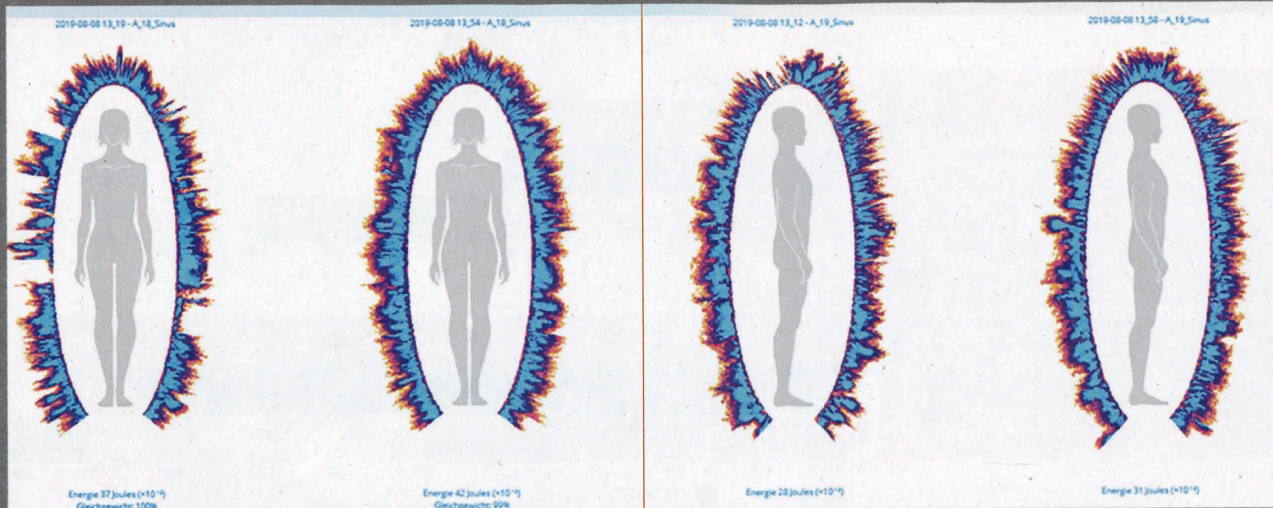
lichen Problemen führt - deshalb ist das Cocooning (Abschirmen) von Elektromog heute verpönt. Da gibt es definitiv bessere Regulationsmöglichkeiten. Durch unsere moderne Lebensweise mit leider vorwiegendem Aufenthalt in geschlossenen Räumen (Häuser, Fahrzeuge = Abschirmung von dem Erdmagnetfeld!) und Überlagerung natürlicher elektromagnetischer Felder durch sogenannte Störfrequenzen (Elektromog) andererseits, aber auch geprägt durch viel Stress, verlieren unsere Körperzellen ihre Vitalität und den gesunden Spannungszustand. Kommt eine chronische Entzündung, etwa der Gelenke, dazu, reduziert sich die Zellspannung noch weiter. In der Folge der chronischen Entzündung schränkt die Körperzelle ihre Funktion ein, es fehlt ihr an Energie, Nährstoffen und Sauerstoff, das physiologische Stoffwechselgeschehen erlahmt und die natürliche Regenerationskraft sinkt. Kurkuma wirkt hier übrigens ausgezeichnet entgegen.

Bezugsquellen-
info:

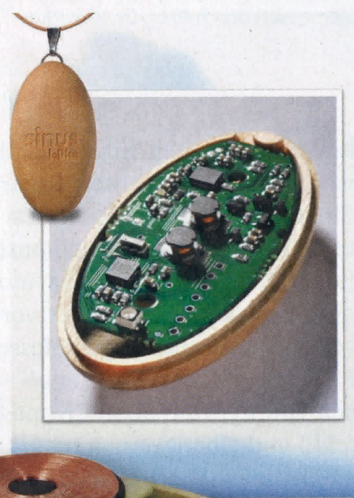
08171 41 87-60

**Die Erde lädt unsere Zellen
mit Energie auf!**

Kirlian-GDV-Bilder einer Frau und eines Mannes vor (links) und nach 60 Minuten Tragezeit des sinus Body (rechts)



Ergebnis Frau: signifikante Steigerung der Zellenergie
 Ergebnis Mann: deutliche Steigerung der Kopf-Energie (vorher zivilisationsbedingt typische Zirbeldrüsen-Blockade)



Ein Erd-Magnetfeld um den Hals

Ist die Vitalität der Körperzelle durch Stress, Leben in Räumen (auch Fahrzeuge) oder Elektrosmog herabgesetzt, können pulsierende Magnetfelder von außen elektrische Reize im Körper induzieren, mit der Folge, dass die Zelle regeneriert.

Regelmäßig angewendet kann sich die Zellspannung normalisieren. Das bedeutet, dass auch der Stoffwechsel innerhalb der Zelle besser funktioniert. Nährstoffe und der lebenswichtige Sauerstoff können wieder verwertet werden und das Energieniveau der Zelle hebt sich allmählich an. Eine gute Voraussetzung, um auch weiter im Körper aufzuräumen,

Giftstoffe aus der Zelle zu schmelzen und Entzündungen generell abzubauen.

Im Idealfall fördert das bereits die Selbstheilungskräfte (Resilienz). Dies besonders, wenn das zu tragende pulsierende Magnetfeld auf Dauer am Körper in idealer Taktfrequenz ausstrahlt. Mit 8 Hertz Takt ist das Erdmagnetfeld (7,83 Hertz) ideal abgebildet und die erste Wohlfühlfrequenz ist mit 8 Hertz erreicht.

Mit 17 Jahren Entwicklung und zigtausenden Anwendererfahrungen kann heute der sinus Body, das kleinste pulsierende Magnetfeldsystem der Welt, als „Erde umgehängt“ titulierte werden. Dieses Kleingerät, welches wie eine Kette um den Hals getragen wird und sich damit nahe der Thymusdrüse befindet, harmonisiert alle auf den Körper treffenden künstlichen elektromagnetischen Einflüsse.

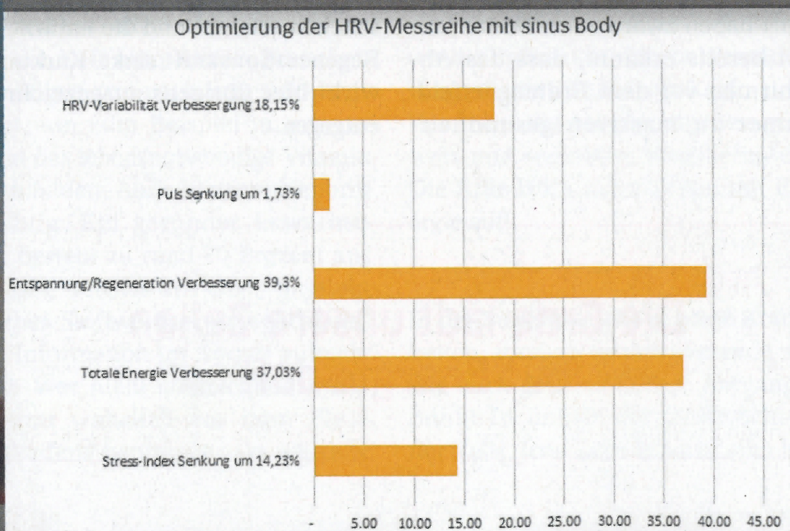
Das Innenleben besteht aus einer seit zwei Jahrzehnten entwickelten und erforschten Elektronik, welche eine naturidentische Sinuswelle gemäß dem Erdmagnetfeld aussendet. Dieses nach Finuacci-Reihenfolge auf- und absteigende Signal bietet eine natürliche Zellenergieaufladung über das morphogenetische Feld.

Zusätzlich wird das Gerät mit skalaren Frequenzen (nach Prof. Dr. Konstantin Meyl) auf dem natürlichen Birkenholz-Gehäuse befedelt, welche beispielsweise zusätzliche Informationen zur Optimierung des Stoffwechsels (Mitochondrialer Metabolismus) und zur Neutralisierung

Sinus Body Innenleben: Akku- und Elektronikbausteine

HRV-Auswertung Sinus Body

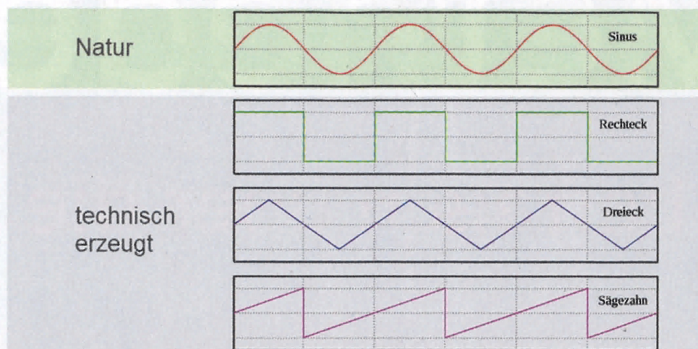
Optimierung der HRV-Messreihe mit sinus Body



HRV (Herz-Raten-Variabilität, medizinisch geprüft) durch den Inhaber des Emoto-Hado-Life Labors
 Dipl. Ing. Rasmus Gaupp-Berg-hausen.

Aussagen: deutliche HRV-Verbesserung (Variabilität innerhalb kurzer Zeit deutlich erhöht), Entspannung, Regeneration und Resilienz deutlich optimiert, messbare Energie deutlich erhöht, Zellspannung gesteigert

Natur- und technische Wellen im Vergleich



Die Natur macht immer sinus. Andere Wellen sind von Menschenhand/ Technik hergestellt. Zu Therapiezwecken absolut verwendbar, zur Selbstregulation aber nicht.

© Alle Abbildungen I-Like

von Elektromog vermitteln. Auch wird eine „WEI-QI“ Frequenz aufgespielt, die nach Traditioneller Chinesischer Medizin (TCM) bekanntlich das energetische Immunsystem stärkt. So wird nicht nur die Zellenergie im Körper aufgeladen, die Stärkung gerade vor E-Smog (5G usw.) wird damit explizit gefördert.

Der Unterschied des sinus Body zu Magnetfeldtherapiegeräten liegt wohl vor allem darin, dass klassische pulsierende Therapiegeräte eben das sind - Therapiegeräte. Mit ihrem meist Sägezahn- oder Rechteck-Impuls (rein technische Welle) können sie beeinflussen, verändern, manipulieren, fördern. Das kann absolut gut sein, wenn man weiß, was man tut und gleichzeitig die Grenzen einhält. Beim sinus Body trägt man das Gerät auf Dauer immer um den Hals, da es immer zuträglich ist, das reine Erdmagnetfeld auf dem Körper zu spüren. Der sinus Body füllt ausschließlich die „Energie“ im Körper auf. Die

Aufladung der Energiezelle ist immer vorteilhaft und verstärkt somit die Resilienz (Selbstregulation und Lernfähigkeit meines geistigen und physischen Körpers).

Worauf die Sinus-Magnetfeldtauladung sehr schnell Einfluss nehmen kann, das ist gleichwohl unser Gemüt. Die Anwender sprechen nach kurzer Zeit schon von Wohlgefühl und Vitalität.

Grundsätzlich ist zu empfehlen, das sinus Body pulsierende Magnetfeldsystem dauerhaft am Körper zu tragen, um die Regenerationsfähigkeit, Resilienz sowie die Energie jedes Menschen zu fördern. Sehr häufig reguliert der Körper selbstständig seine Krankheiten, das sinus Body Gerät ist aber kein Ersatz für eine Behandlung! Die Resultate und Rückmeldungen der tragenden Personen überzeugen, dass die korrekte 8 Hertz Zellaufladung in bioidentischer Sinus-Welle wohl jedem Menschen gut tut! ■

Der Autor



Dr. Alfred Gruber

Seit über 25 Jahren beschäftigt sich der Inhaber der Firma i-like, Dr. Alfred Gruber, mit dem Thema Gesundheit, Heilkunde, Präventologie, Traditionelle Chinesische Medizin, Psychologische Themen wie auch aktiv mit der Quantenphysik. Durch die Verbindungen und Integration mit verschiedenen Hochschulen in Europa und Übersee sind Netzwerke mit vielen Wissenschaftlern und Fachleuten verschiedener Disziplinen entstanden.

Dr. Alfred Gruber und die i-like Metaphysik GmbH sind Mitglied bei:

- SSAAMP, Swiss Society for Anti Aging Medicine and Prevention
 - i-gap, Gesellschaft für angewandte Präventionsmedizin e. V.
 - Deutsche Akademie für Energiemedizin und Bioenergetik e. V.
 - Public Health Schweiz
 - SVNH, Schweizerischer Verband für natürliches Heilen
 - IGNK, Internationale Gesellschaft für Natur- und Kulturheilkunde
- info@i-like.net; www.i-like.net/sinus-body

raum&zeit thema

Neue Naturmedizin



Seit jeher suchen die Menschen Heilung in der Natur. Die verschiedensten Kulturen sammelten unermessliche Schätze an Erfahrung und heilkundlichem Wissen, auf die wir heute zurückgreifen dürfen. Das Besondere an ihnen ist unter anderem, dass ihnen ein ganzheitliches Menschenbild zugrunde liegt. Der Mensch ist hier ein Leib-Seele-Geist-Wesen, das in inniger Verbindung zur Natur steht. Gerät er aus seinem gesunden Gleichgewicht, kann ihn die Naturmedizin wieder in seine Ordnung zurückführen. Die Natur stellt uns dafür eine große Vielfalt an Pflanzen, Mineralien, Frequenzen und feinstofflichen Schwingungen bereit.

Heute ist die Naturheilkunde jedoch in den Schatten geraten durch die Konkurrenz zur Schulmedizin, die den Eindruck vermittelt, modernste Erkenntnisse, Methoden und Mittel zur Verfügung zu stellen, die effektiver sind. Werden die Methoden der Schulmedizin dem Menschen jedoch wirklich gerecht? Sind sie langfristig wirkungsvoller? Und inwieweit ist die Naturheilkunde in die Moderne mitgezogen?

raum&zeit thema ist eine 2x jährlich erscheinende Sonderheft-Edition der raum&zeit mit wechselnden Schwerpunktthemen.

Bei Einzel-Bestellung im Verlag: 9,50 € zzgl. Versandkosten 1,50 € Inland / 3,- € Ausland.
Im Abonnement: 9,- € je Ausgabe
(im Inland ohne zusätzliche Versandkosten).

ehlers verlag gmbh, Geltinger Str. 14 e, 82515 Wolfratshausen,
Tel.: 08171 / 41 84 60, Fax: -66, E-Mail: vertrieb@ehlersverlag.de.
Internet: www.raum-und-zeit.com Änderungen vorbehalten.